

**Herzog Elmiger**

Holz mit Herz



**SPA Aarau**

Kompetenz in Holz



**Akustiklösungen**

**Wo Klang auf Design trifft**

mail@herzog-elmiger.ch  
mail@spa-aarau.ch

herzog-elmiger.ch  
spa-aarau.ch

Telefon 041 317 50 50  
Telefon 062 822 33 02

# Akustiklösungen

## Warum Akustik so wichtig ist

Schlechter Raumklang ist häufiger als gedacht. Die Klangumgebung beeinflusst unser Wohlbefinden stark, kann zu Konzentrationsstörungen, Kopfschmerzen und Stress führen. Es ist daher entscheidend, sich mit Schallabsorption und Akustik zu beschäftigen. Besonders Grossräume, Neubauten und minimalistische Häuser leiden unter störendem Klang. Räume mit nackten Wänden oder wenig weichen Materialien absorbieren den Klang schlecht, verlängern die Nachhallzeit und stören die Ohren, bewusst oder unbewusst.

Die Auswahl der richtigen Lösungen zur Regulierung der Akustik ist entscheidend. Wir sind spezialisiert darauf, bei jeder Klangproblematik zu helfen. Eine gesunde Klangumgebung wirkt sich positiv auf das Wohlbefinden, die Laune und die Produktivität aus. Daher verwenden wir hochwertige Materialien für maximale Schallabsorption.

## Inhaltsverzeichnis

Edelfurnierte Akustikpaneelen _____	Seite 4
Acoustic Sense _____	Seite 6
Acoustic Sense Wood _____	Seite 8
Archisonic _____	Seite 10
Designakustik _____	Seite 16
Deweton / Creawood / Tavaperf _____	Seite 20



# Edelfurnierte Akustikpaneelen

## Akustikpaneel für Wand und Decke furniert

Die Edelfurnierten Akustikpaneelen sind für Wand und Decke mit überzeugenden akustischen Eigenschaften. Die einzelnen Lamellen werden auf schwarzen sowie zum Teil auf hellgrauem Akustikfilz getackert oder mit formaldehydfreiem Leim verklebt.



## Mit Forschung belegt

- Überragende Schallabsorbierung
- Getestet in modernen Schalleinrichtungen
- Optimale Nachklangzeit von 0.6 Sekunden können erreicht werden
- Klangelimination
- Schallwelle trennend
- Spürbar verbesserte Akustikqualität
- Bis zu 100 % Absorptionskoeffizient
- Klares Klangbild
- Optimierte Sprechverständlichkeit
- Akkreditierter Audiobericht

## Technische Daten

Um die Absorptionsklasse A (beste Absorptionsklasse) zu erreichen, müssen die Akustikpaneelen auf 45 mm dicken Latten mit einer 40 mm dicken Isolierung hinter den Paneelen montiert werden.

Die Lattung wird mit einem Abstand von 600 mm an der Wand oder 300 mm an der Decke installiert.

Um die Absorptionsklasse D zu erreichen, kann das Akustikpaneel direkt an der Wand oder der Decke montiert werden. Die Wahl der geeigneten Schrauben ist auf den entsprechenden Untergrund abzustimmen.

Zur Befestigung empfehlen wir unsere Befestigungsschrauben in der richtigen Farbe passend zum Akustikfilz.

### Dimensionen

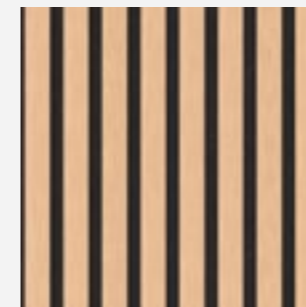
2'400 x 600 x ca. 19 mm  
3'000 x 600 x ca. 19 mm

### Paketeinheiten

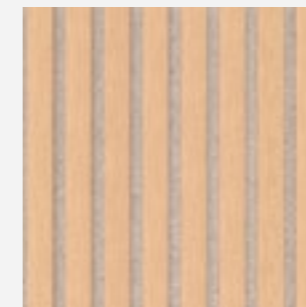
Einzel verfügbar

### Oberfläche

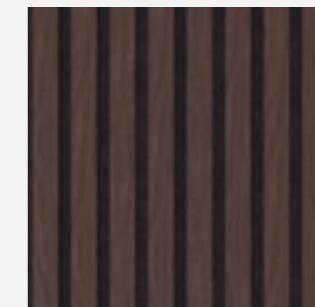
0.6 mm Qualitäts-Furnier



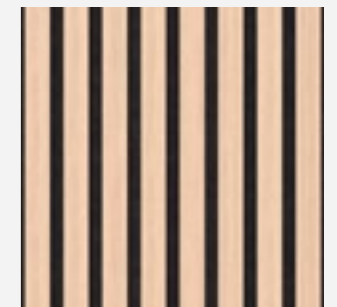
Eiche natur furniert  
Träger MDF Schwarz  
Filz Schwarz



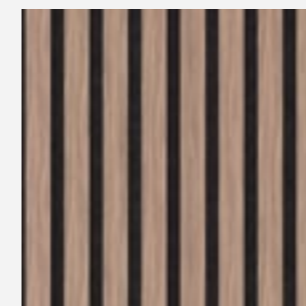
Eiche natur furniert  
Träger MDF natur (braun)  
Filz Hellgrau



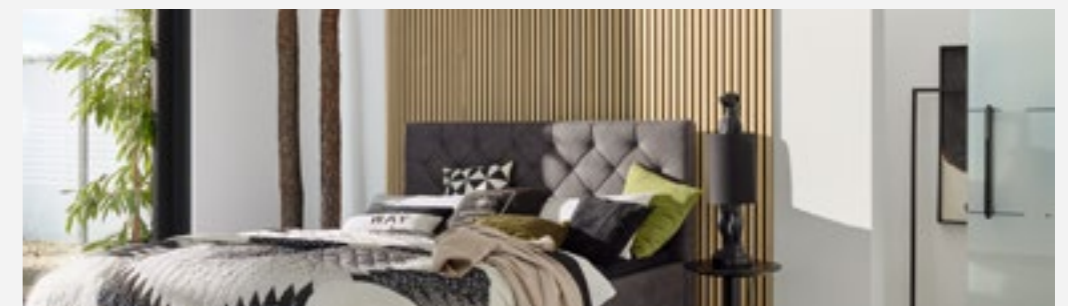
Eiche geräuchert furniert  
Träger MDF Schwarz  
Filz Schwarz



Esche natur furniert  
Träger MDF Schwarz  
Filz Schwarz



Wallnuss furniert  
Träger MDF Schwarz  
Filz Schwarz



Weitere Ausführungen und Dimensionen auf Anfrage.

# Acoustic Sense

## Akustikpaneel für Wand und Decke decorbeschichtet

Skandinavisches Design in Decor auf MDF vereint sich mit effektiver Schalldämmung. Die Meister Acoustic Sense Akustikpaneele bereichern die moderne Raumgestaltung und schaffen eine spürbar angenehme Atmosphäre, besonders in Umgebungen mit sparsamer Verwendung von Vorhängen und Textilien. Dank ihres technischen Aufbaus mit Filzrückwand absorbieren die Paneele effektiv Schall, verbessern die Sprachverständlichkeit und Konzentrationsfähigkeit, und schaffen somit eine echte Wohlfühlatmosphäre. Die schalldämmende Wirkung entfaltet sich bereits durch eine teilweise Anbringung an Wand oder Decke.



## Stylish und funktional

- Raumhohe Länge von 2'600 mm
- Einfache Reinigung und Pflege
- Einfache Montage: Kleben oder Schrauben
- Handliche Breite von 330 mm
- Feuchtraumgeeignet

## Technische Daten

Als Trägermaterial wird ein schallabsorbierender schwarzer Filz mit einem hohen Recyclinganteil von 70 % eingesetzt. Die melaminharzbeschichteten schmalen MDF-Lamellen, mit sauber gefasteten Kanten, werden auf den Filz geklebt.

Durch die Fasen und die glatte, feuchtigkeitsunempfindliche Oberfläche ist das Paneel einfach zu reinigen und zu pflegen. Acoustic Sense ist feuchtraumgeeignet und kann damit auch in Badezimmern eingesetzt werden.

- Auf Holzlatten mit 40 mm Isolierung: Absorberklasse A – 95 % Schallabsorption
- Auf Holzlatten: Absorberklasse C – 65 % Schallabsorption
- An der Wand verklebt: Absorberklasse D – 30 % Schallabsorption

### Dimensionen

2'600 x 330 x 20 mm  
(Deckmass 2'600 x 320 mm)

### Paketeinheiten

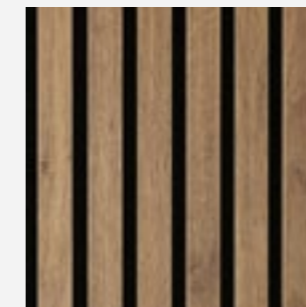
2 Stk. pro Paket

### Oberfläche

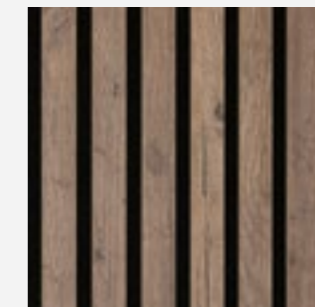
Melaminharzbeschichtete MDF-Lamellen  
mit gefasteten Kanten



Eiche hell  
07030



Eiche terrabraun  
07031



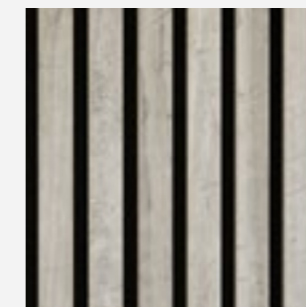
Altholzeiche  
07032



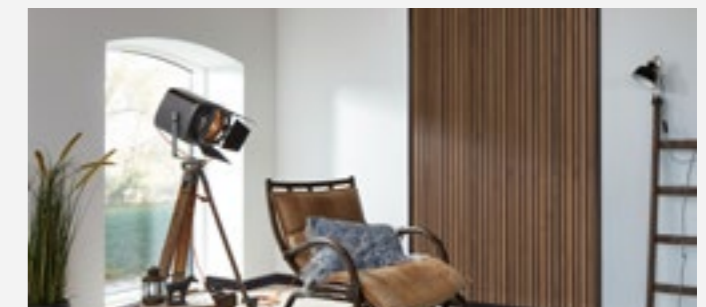
Eiche multicolor  
07033



Nussbaum  
07034



Gravel Stone  
07035



# Acoustic Sense Wood

## Akustikpaneel für Wand und Decke in Massivholz

Meister Acoustic Sense Wood bietet charaktvolles Massivholz mit hochwertigem Filz eine attraktive Wandverkleidung, die die Raumakustik erheblich verbessert. Besonders in modernen Wohnräumen mit sparsam eingesetzten Textilien schaffen schallisolierende Akustikpaneelen eine angenehmere Atmosphäre – weniger Lärm und verbesserte Sprachverständlichkeit inklusive.

Die Rückwand aus veganem Filz absorbiert je nach Installationsart bis zu 95 % des Raumklangs. Eine teilweise Wandinstallation genügt bereits für effektive Schalldämmung. Die hochwertigen Massivholzlamellen sind vollflächig auf den Filz geklebt und lassen sich dank ihrer matten Lackierung leicht reinigen. Tiefes Bürsten bringt die natürliche Schönheit und Textur des Holzes am besten zur Geltung.



## Stylish und funktional

- Raumhohe Länge von 2'600 mm
- Einfache Reinigung und Pflege, dank matt lackierter Oberfläche
- Handliche Breite von 330 mm
- Einfache Montage: Kleben oder Schrauben

## Technische Daten

- Massivholzlamellen mit Mikrofasen an den Seiten und matter Lackoberfläche
- Basismaterial aus schalldämmendem Filz mit einem hohen Recycling-Anteil von 70 %
- Lamellen über die gesamte Oberfläche verklebt
- Auf Holzlatten mit 40 mm Isolierung: Absorberklasse A – 95 % Schallabsorption
- Auf Holzlatten: Absorberklasse C – 65 % Schallabsorption
- An der Wand verklebt: Absorberklasse D – 30 % Schallabsorption

### Dimensionen

2'600 x 330 x 13 mm  
(Deckmass 2'600 x 320 mm)

### Paketeinheiten

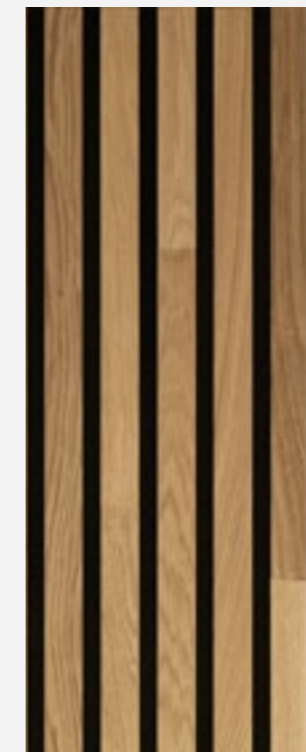
2 Stk. pro Paket

### Oberfläche

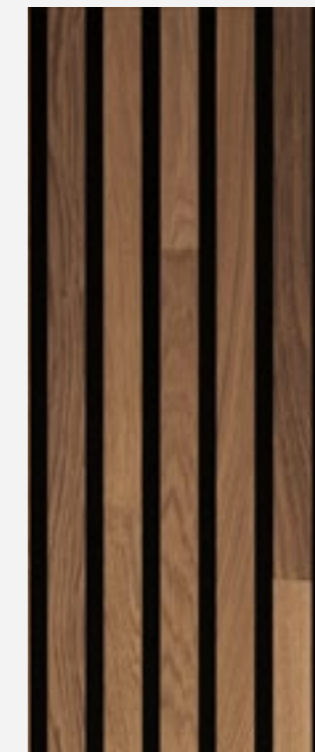
ca. 5 mm Massivholzlamellen  
seitlich keilgezinkt matt lackiert



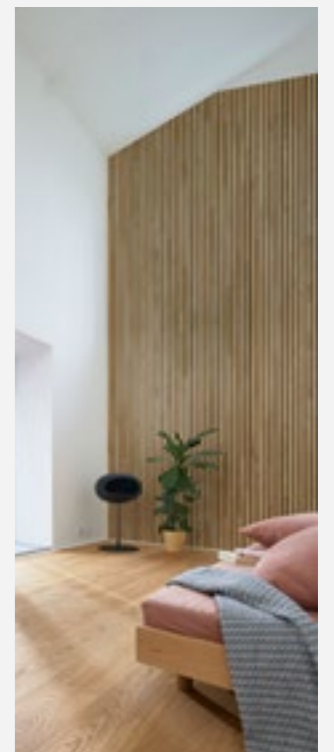
Eiche pure  
04311



Eiche natur  
04310



Eiche braun  
04312



# Archisonic

## Schallabsorber aus PET

Archisonic ist ein Hochleistungs-Akustikabsorber Element, welches in 32 auserlesenen Unifarben erhältlich ist. Anstatt neue Materialien zu verwenden, setzt der Hersteller auf das Upcycling von Einweg-Plastikflaschen. Ein Quadratmeter Archisonic wird aus bis zu 88 wiederverwerteten Plastikflaschen hergestellt. Die Herstellung erfolgt auf die gleiche traditionelle Weise wie herkömmlicher Filz. Aufgrund seiner flexiblen Anwendungsmöglichkeiten bietet es der Design- und Architekturgemeinschaft grenzenlose Möglichkeiten zur Bewältigung akustischer Herausforderungen.



## Stylish und funktional

- 8 Farbfamilien
- 32 auserlesene Farben
- 20 Millionen PET-Flaschen pro Jahr, welche für die Produkte recycelt werden
- 100 % soziale Verantwortungswahrnehmung

## Technische Daten

### Dimensionen

2'400 x 1'800 x 24 mm  
2'800 x 1'200 x 12 mm

### Zusammensetzung

100 % PET  
(min. 60 % recycelt)

### Dichte

24 mm: 4'000 g/m<sup>2</sup>  
12 mm: 2'400 g/m<sup>2</sup>

### Brandschutz

DIN EN 13501-1 B-s1, d0  
ASTME84 Klasse A

### VOC Emission

CDPH 01350 Bestanden  
ISO 16000 (CDPH / EHLB / Standard  
EN 16516 Method V1.2.)

### Farbechtheit

EN ISO 105-B02, A1 Klasse 6

### Materialverwertung

24 mm: 88 Flaschen/m<sup>2</sup>  
12 mm: 53 Flaschen/m<sup>2</sup>

### Umwelt Cradle to Cradle Certified®

Das Produkt qualifiziert sich für die  
LEED v4 Spezifizierungen,  
VOC-Emissionen nach LEED EQ

### Schallabsorption

DIN ISO 11654

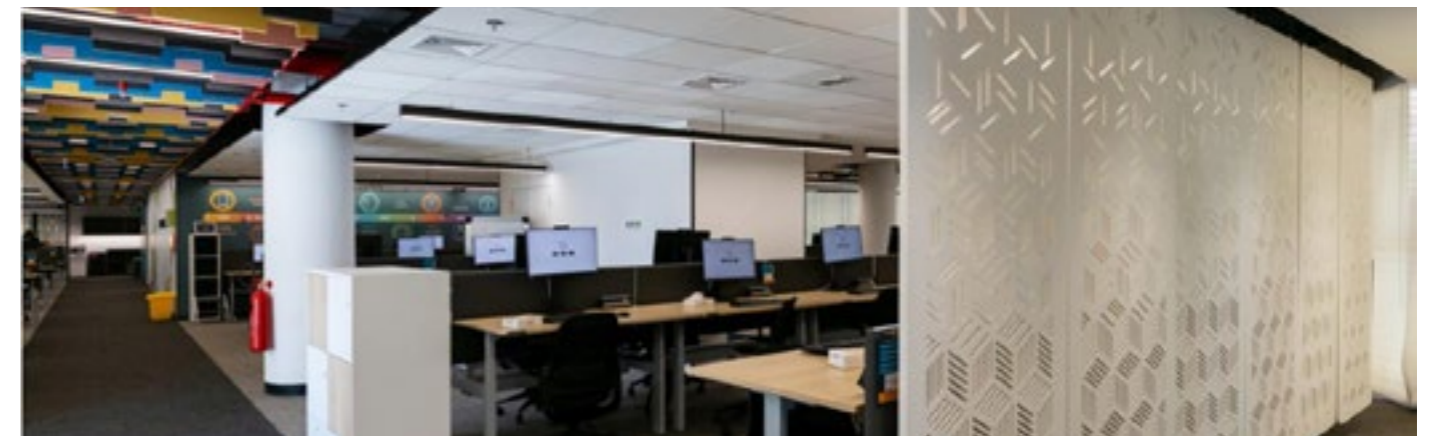
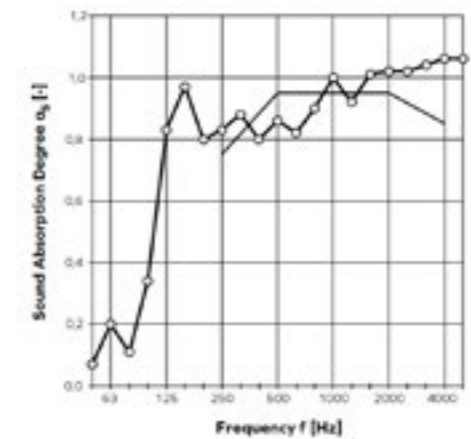
24 mm:  
aw 0.55 (no air gap)  
SAA 0.70 / NRC 0.70

aw 0.65 (50 mm / 2" air gap)  
SAA 0.78 / NRC 0.80

aw 0.90 (100 mm / 4" air gap)  
SAA 0.87 / NRC 0.90

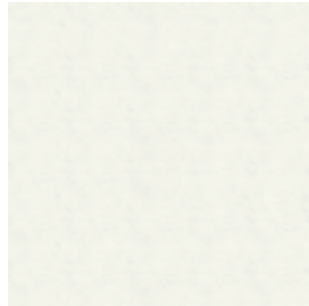
aw 0.95 (200 mm / 8" air gap)  
SAA 0.92 / NRC 0.90

12 mm:  
aw 0.30 (no air gap)  
SAA 0.42 / NRC 0.45



# Archisonic

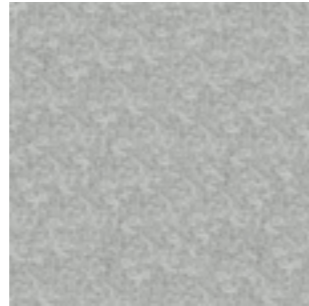
## Quiet Neutrals



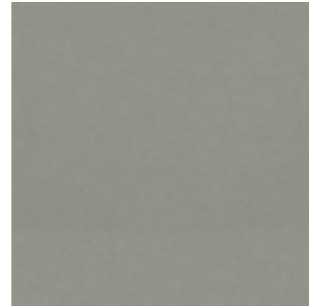
Snow White  
500



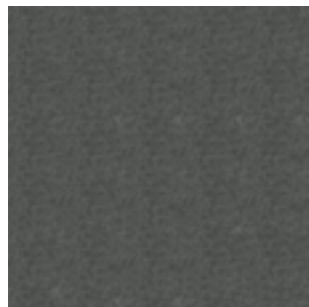
Cloud  
103



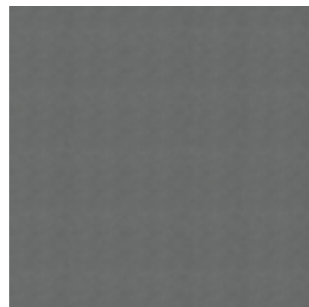
Smoke  
442



Ground  
108



Charcoal  
542

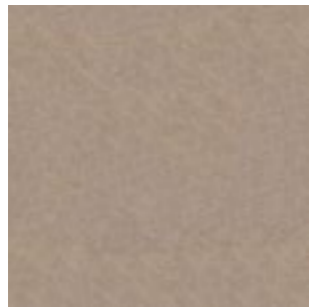


Slate  
444



Raven  
550

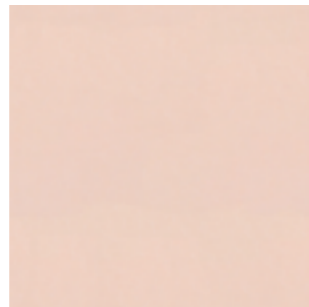
## Warm Naturals



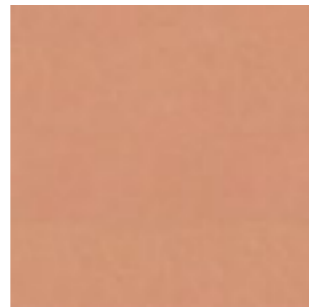
Warm Stone  
105



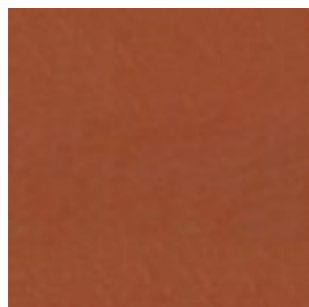
Milk  
404



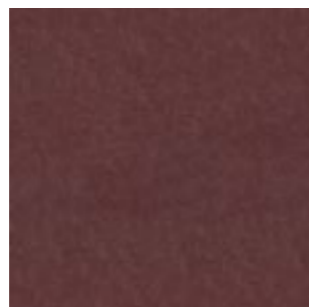
Shell Pink  
102



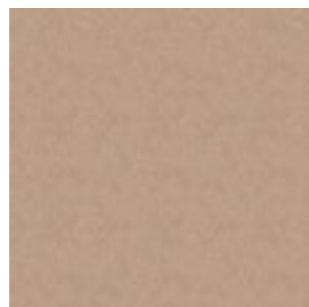
Soft Coral  
516



Terracotta  
239



Garnet  
724

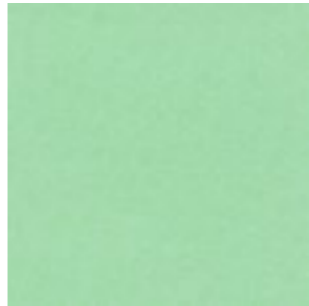


Jute  
920



Linen  
107

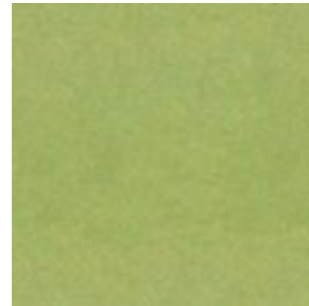
## Living Greens



Spearmint  
706



Succulent  
712



Moss  
439



Nordic Pine  
311

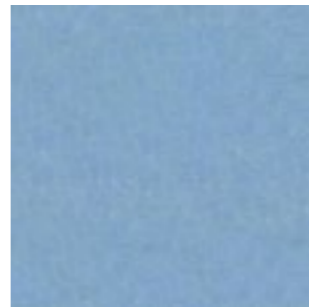


Grove  
317

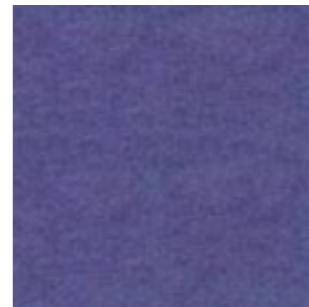
## Elemental Blues



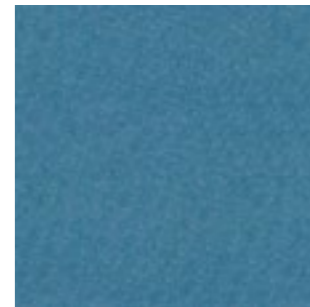
Ice Blue  
304



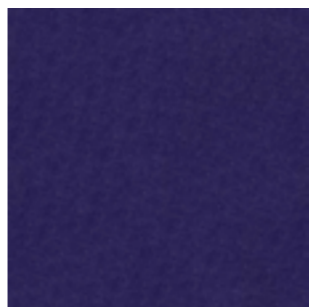
Winter Sky  
410



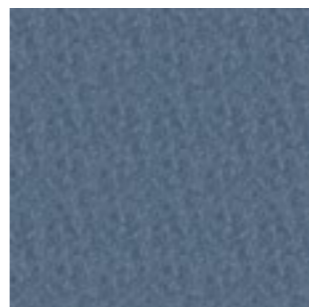
Marine Blue  
864



Pacific Ocean  
432



Midnight  
810



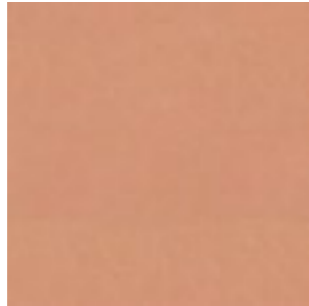
Deep Sea  
918

# Archisonic

## Soothing Pastels



Shell Pink  
102



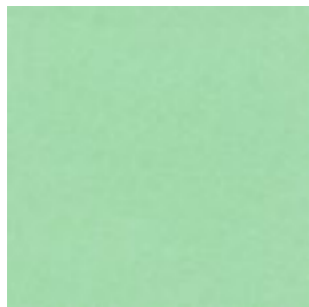
Soft Coral  
516



Ice Blue  
304



Winter Sky  
410

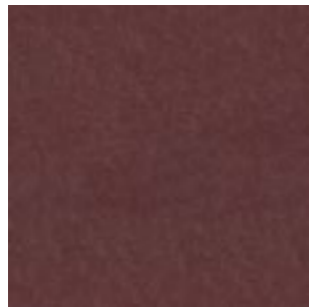


Spearmint  
706



Succulent  
712

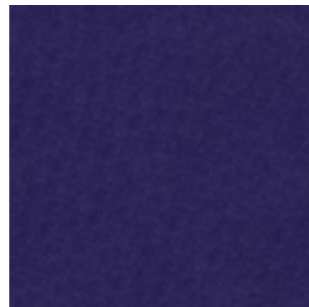
## Elegant Darks



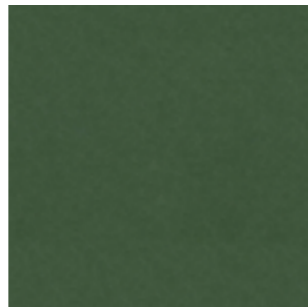
Garnet  
724



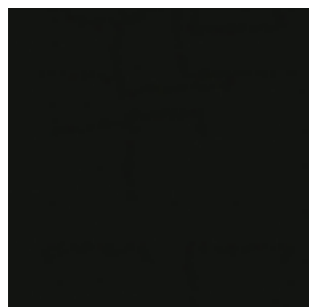
Marine Blue  
864



Midnight  
810



Nordic Pine  
311

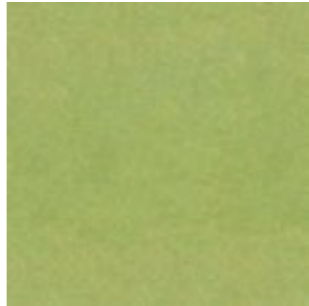


Raven  
550

## Energetic Brights



Pacific Ocean  
432



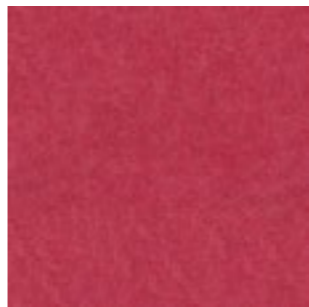
Moss  
439



Sunshine  
846



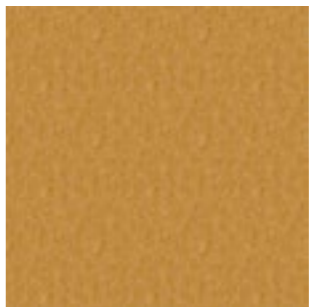
Electric Orange  
464



Hot Pink  
140

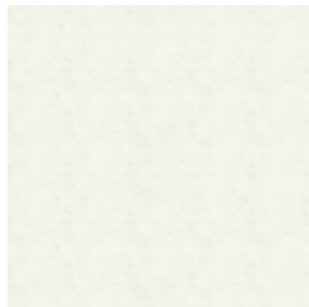


Grape  
540

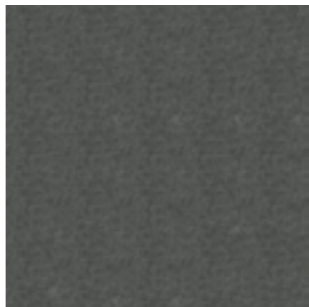


Honeycomb  
139

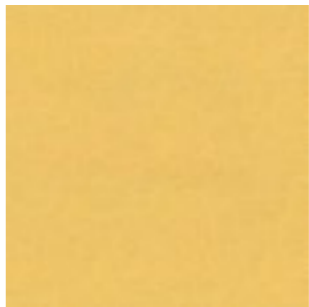
## Primary Play



Snow White  
500



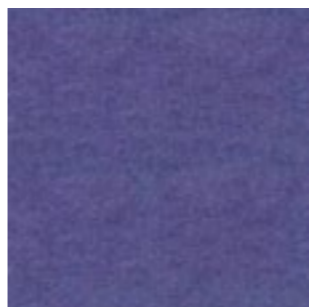
Charcoal  
542



Sunshine  
846



Poster Red  
662



Marine Blue  
864

# Designakustik

## Schallabsorber aus PET mit Digitaldruck

Unsere Designakustik Platten bestehen aus Archisonic. Die Designakustik Platten können sehr vielseitig eingesetzt werden. Aus dem Material entstehen massgeschneiderte Decken, diverse Beleuchtungselemente oder Wandpaneelen.

## Hauseigene Kollektion

Bei den 20 sorgfältig ausgesuchten Farbvariationen, welche wir in der hauseigenen Kollektion anbieten, ist für jeden Raum das passende Design dabei. Die mit Designakustik ausgestatteten Räume profitieren nicht nur von ansprechenden Designs, auch der hochwertige Schallschutz für eine angenehme Raumakustik ist ein grosser Mehrwert.



## Technische Daten

### Dimensionen

2'700 x 1'200 x 9 mm (+ / - 7 %)

### Zusammensetzung

100 % PET (min. 60 %  
aus Rezyklat, zertifiziert)

### Dichte

9 mm: 1'800 g / m<sup>2</sup> (+ / - 10 %)

### Brandschutz

DIN EN 13501-1 B-s1, d0  
ASTME84 Klasse A

### VOC Emission

CDPH 01350 Bestanden  
ISO 16000 (CDPH / EHLB / Standard  
EN 16516 Method V1.2.)

### Farbechtheit

EN ISO 105-B02, A1 Klasse 7-8

### Materialverwertung

9 mm: 44 PET-Flaschen / m<sup>2</sup>

### Umwelt Cradle to Cradle Certified®

Das Produkt qualifiziert sich für die  
LEED v4 Spezifizierungen,  
VOC-Emissionen nach LEED EQ

### Schallabsorption

DIN ISO 11654

24 mm / 0.94":

aw 0.55 (no air gap)

SAA 0.70 / NRC 0.70

aw 0.65 (50 mm / 2" air gap)

SAA 0.78 / NRC 0.80

aw 0.90 (100 mm / 4" air gap)

SAA 0.87 / NRC 0.90

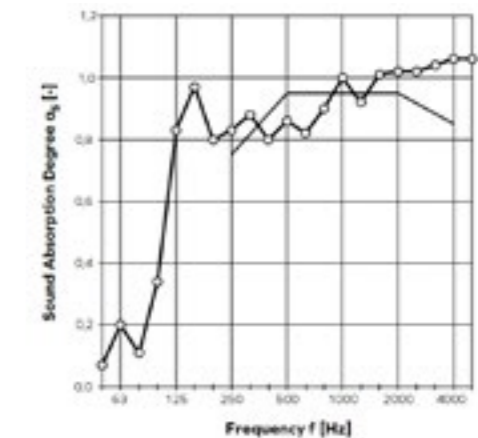
aw 0.95 (200 mm / 8" air gap)

SAA 0.92 / NRC 0.90

12 mm / 0.47":

aw 0.30 (no air gap)

SAA 0.42 / NRC 0.45



# Designakustik

## Holz Variationen



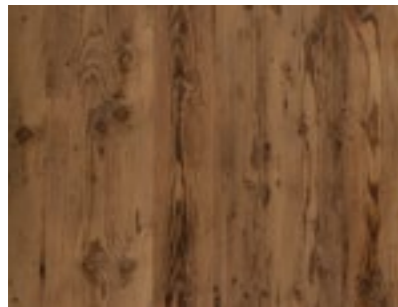
Aganum Nussbaum  
H1001



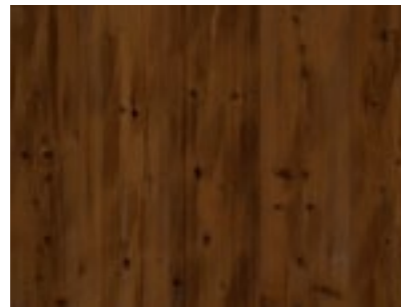
Basilia Eiche Elegant  
H1002



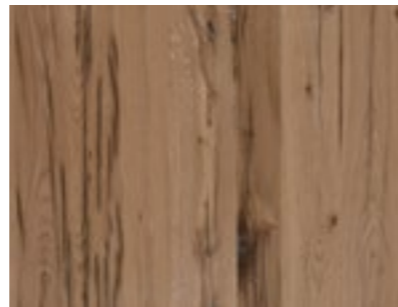
Curia Eiche astig  
H1003



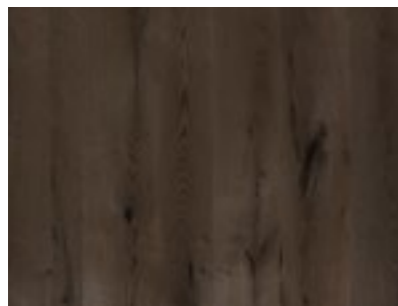
Magia Fichte Altholz rustikal, gehackt  
H1004



Penlosi Fichte Antik Thermo  
H1005



Tenedo Eiche Altholz  
H1006



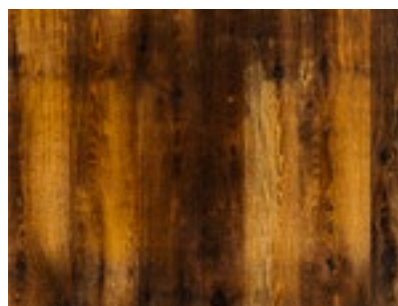
Turium Eiche  
H1007



Urba Eiche  
H1008



Vitodu Lärche geräuchert  
H1009



Ventia Eiche  
H1010



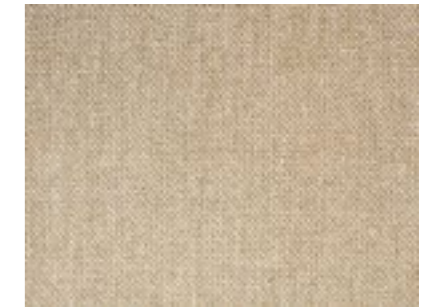
## Fantasy Variationen



Agune Sichtbeton  
F001



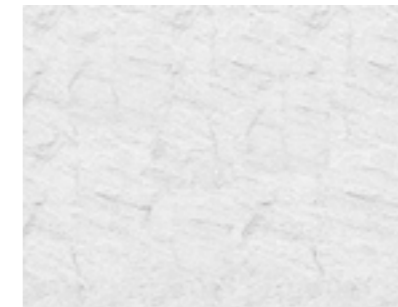
Turnia Naturstein  
F002



Virun Textil  
F003



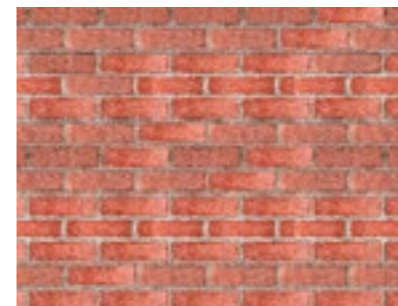
Cambiodo  
F004



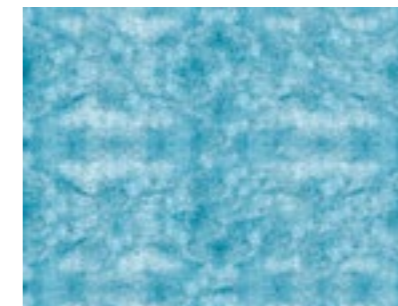
Aventi Schiefer  
F005



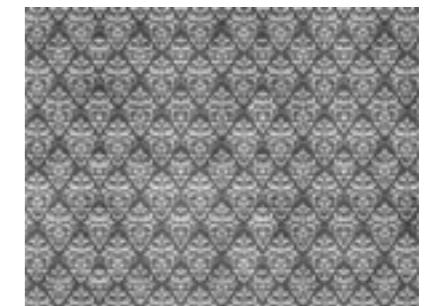
Magia Leder  
F006



Vesontio  
F007



Pontara  
F008



Sepino silber  
F009



Mandure  
F010



# Deweton / Creawood / Tavaperf

## Deweton – der Klassiker



### Vorteile

- Optimales Preis-Leistungs-Verhältnis
- Keine erkennbaren Plattenübergänge in der Plattenbreite
- Kurze Lieferfristen

### Technische Daten

Trägerplatte:	Extrudierte Röhrenspanplatte
Brennbarkeit:	Normal entflammbar, DIN B2, EN D-s2-d0
Formaldehydgehalt:	E1, entspricht max. 0.1 ppm
Sichtseite:	Echtholz furniert und seidenmatt lackiert Roh zum Streichen Schichtstoff (HPL) belegt Farbig nach RAL / NCS lackiert
Rückseite:	Gegenzug, unlackiert Regelmässig geschlitzt oder geschlossen
Stärke:	24 mm
Formate:	1'820 / 2'600 / 3'200 x 604 mm

## Tavaperf – die Vielseitige



### Vorteile

- Alle Formate möglich (ideal auf Plattenrohmasse abgestimmt)
- Trägerplatte erhältlich in Brandschutzklasse B1 (schwer entflammbar), Euro Klasse B und A2 (nicht brennbar)
- Erhältlich mit feuchtesten Trägerplatten
- Unsichtbare Montage durch die Sacklochbohrungen

### Technische Daten

Trägerplatte:	MDF, Spanplatten, Gipsplatten, Sperrholzplatten
Brennbarkeit:	Normal entflammbar, DIN B2, EN D-s2-d0 Schwer entflammbar, DIN B1, EN B-s2-d0 Nicht brennbar, DIN A2, EN A2-s21d
Formaldehydgehalt:	E1, entspricht max. 0.1 ppm E0 formaldehydfrei, entspricht max. 0.03 ppm
Sichtseite:	Echtholz furniert und seidenmatt lackiert Roh zum Streichen Schichtstoff belegt, HPL oder CPL Farbig nach RAL / NCS lackiert
Rückseite:	Gegenzug, unlackiert
Stärke:	Standarddicke = 16 mm Weitere Stärken ebenfalls machbar
Format:	Formate frei wählbar
Optimales Mass:	2'780 x 1'020 mm

## Creawood – die Kreative



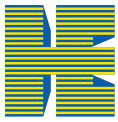
### Vorteile

- Trägerplatte erhältlich in Brandschutzklasse B1 (schwer entflammbar) und Euro Klasse B
- Einfache Montage mit Spezialklammern auf Nut und Kamm
- Vielfältige Gestaltungsmöglichkeiten
- Breiter Frequenzbereich der Schalldämmung

### Technische Daten

Trägerplatte:	MDF, Mitteldichte-Faserplatte
Brennbarkeit:	Normal entflammbar, DIN B2, EN D-s2-d0 Schwer entflammbar, DIN B1, EN B-s2-d0
Formaldehydgehalt:	E1, entspricht max. 0.1 ppm E0 formaldehydfrei, entspricht max. 0.03 ppm
Sichtseite:	Echtholz furniert und seidenmatt lackiert Roh zum Streichen HPL belegt Farbig nach RAL / NCS lackiert
Rückseite:	Gegenzug, unlackiert Regelmässig geschlitzt oder geschlossen
Stärke:	19 mm
Formate:	2'000 / 2'600 / 2'780 / 3'600 / 4'080 x 199 mm





**Herzog Elmiger**

Holz mit Herz



**SPA Aarau**

Kompetenz in Holz



**Finden Sie in unserem  
Onlineshop alles, was  
Handwerker brauchen.**

**Kommen Sie vorbei und lassen Sie sich in unseren  
Ausstellungen von einer Fachperson beraten.**

Erfahren Sie mehr unter [herzog-elmiger.ch](http://herzog-elmiger.ch) oder [spa-aarau.ch](http://spa-aarau.ch)

Herzog-Elmiger AG  
Rainacherstrasse 47  
6012 Obernau

SPA Sperrholz-Platten AG  
Neumattstrasse 6  
5000 Aarau

Telefon 041 317 50 50  
[mail@herzog-elmiger.ch](mailto:mail@herzog-elmiger.ch)  
[herzog-elmiger.ch](http://herzog-elmiger.ch)

Telefon 062 822 33 02  
[mail@spa-aarau.ch](mailto:mail@spa-aarau.ch)  
[spa-aarau.ch](http://spa-aarau.ch)

FOLGE UNS AUF

